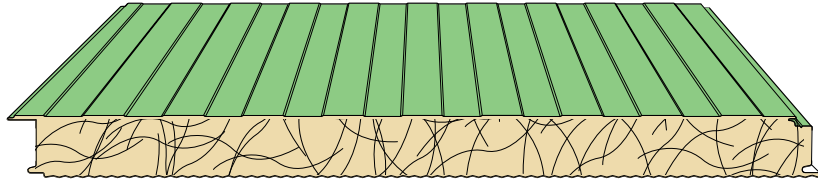


VULCASTEEL® WALL INV



isolatie, steenwol

**Isolerende sandwich wandplaat, zelfdragend.
Brandklasse M0 : onbrandbaar.
Onzichtbare bevestiging.**



Brandklasse M0

TOEPASSING

Wandpanelen voor industriële, en commerciële gebouwen met name voor architectonische ; toepassingen, meer specifiek ; openbare gebouwen : industriehallen, sporthallen, winkelcentra, scholen, bioscopen, beursgebouwen ...

Kan toegepast worden voor ruimten met lage tot gemiddelde luchtvochtigheid.

Voor akoestische toepassingen (geluidsabsorptie) bestaat een variant met geperforeerde binnenplaat (zie [akoestische panelen](#)).

BESCHRIJVING

Beplating

Vervaardigd met gegalvaniseerde en gelakte staalplaten conform de normen EN 10-147 et P 34-301.

Staalplaat dikte : buitenzijde, F1 : 0,63 of 0,75 mm, binnenzijde F2 : 0,40 mm

(andere plaatdikten op aanvraag). Kleuren en lakkwaliteiten : zie "[plaatmateriaal en coating](#)".

Isolatie

Steenwol met hoge dichtheid en verticaal georiënteerde vezels. Dikte 50 tot 150 mm.

Warmtegeleidingscoëfficiënt $\lambda = 0,040 \text{ W/m}^\circ\text{C}$, voor een dichtheid van 100 kg/m^3 .

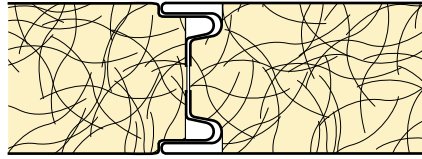
Voor verdere details zie : "[technische documentatie](#)".

Afmetingen

Nuttige breedte : 1120 mm. Maximale lengte : 14 meter.

vulcasteel wall inv

Voegdetail



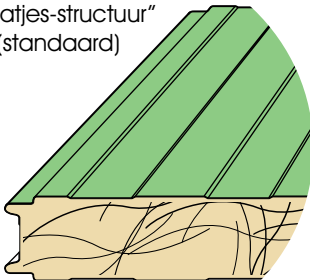
Voor de variant met zichtbare bevestiging, zie : **VULCASTEEL WALL**

Structuren van de beplatingen

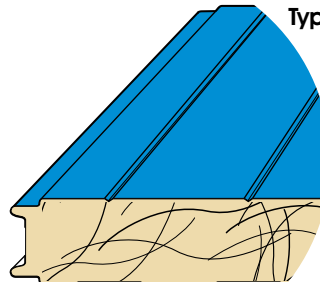
Voor beide zijden van het paneel (F1 buitenzijde, F2 binnenzijde), bestaat de keuze uit verschillende structuren :

- voor de buitenzijde (F1) : P, M et L.
- voor de binnenzijde (F2) : P, M, V et L.

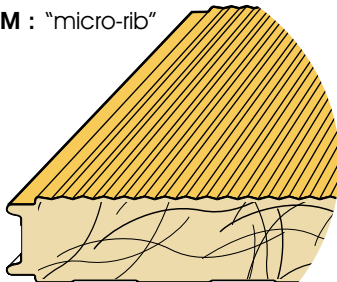
Type P : "latjes-structuur" (standaard)



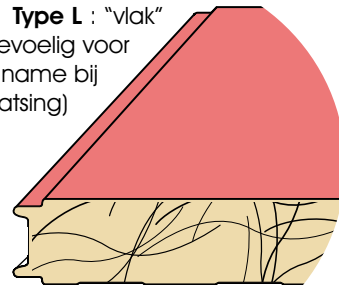
Type V : "V-groef"



Type M : "micro-rib"



Type L : "vlak" (attentie zeer gevoelig voor deuken, met name bij handling en plaatsing)



Certificaten

Brandbaarheidsclassificatie van het VULCASTEEL-paneel :
M0 : CSTB rapport N° RA99-511 september 1999.

vulcasteel wall inv

TECHNISCHE PRESTATIES

Overspanningen

belasting [daN/m ²] dikte.[mm]	2 opleggingen					4 opleggingen				
	60	80	100	120	150	60	80	100	120	150
50	2,60	2,40	2,20	2,05	1,80	2,95	2,75	2,55	2,35	2,05
80	3,40	3,00	2,80	2,50	2,20	3,90	3,50	3,20	2,95	2,50
100	3,70	3,35	3,10	2,80	2,40	4,35	3,86	3,55	3,25	2,80
120	4,05	3,65	3,40	3,10	2,65	4,80	4,25	3,90	3,55	3,05
140	4,15	3,75	3,50	3,15	2,65	4,90	4,53	3,95	3,55	3,05

Toelaatbare overspanningen [m] (doorbuiging 1/200)
overspanningen geldig voor plaatdikten 0,60 mm en veiligheidscoëfficiënt 3 bij bezwijken
berekende en geëxtrapoleerde waarden, verificatie in bewerking

Gewichten, thermische waarden, akoestische en brandwerende kwaliteiten

(volgens NFT 56201- THK 77 regels)

Dikte van de steenwol isolatiekern	Specifiek gewicht 0,6/0,6 mm [kg/m ²]	Warmte- geleidingscoëfficiënt K [W/m ² °C]	Brandweerstand *) [min.]	Geluids- isolatie **) [dB]
50 mm	15,30	0,70	n.d.	32
60 mm	16,30	0,64	30	32
80 mm	18,30	0,49	60	32
100 mm	20,30	0,40	90	32
120 mm	22,30	0,34	120	32
140 mm	25,30	0,30	n.d.	32

*) Waarden geldig voor de steenwolisolatiekern, tests voor het complex in bewerking

**) Geëxtrapoleerde waarden