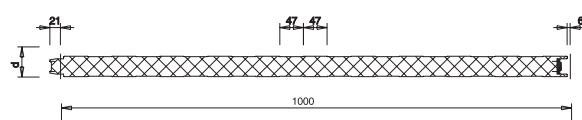


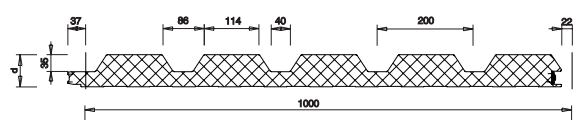
# Isowand®

Buitenplaat gelinieerd, vlak of microprofiel



binnenplaat vlak of gelinieerd

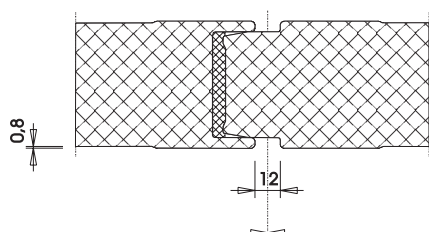
Buitenplaat trapeziumvormig



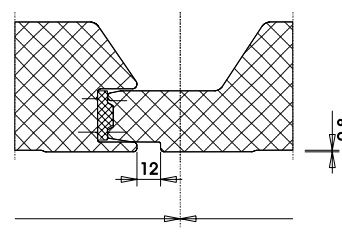
binnenplaat gelinieerd

Type element	Materiaal-dikte buitenplaat	Element-dikte d	Gewicht	Max. leverbare lengte	Warmte weerstand $1/\Delta$	Warmte door-gangs-coëfficiënt k
	mm					
LL 40	0,55	40	11,1	20	1,56	0,58
LL 60		60	12,0		2,36	0,39
LL 80		80	12,9		3,16	0,30
LL 100		100	13,8		3,96	0,24

Type element	Materiaal-dikte buitenplaat	Element-dikte d	Gewicht	Max. leverbare lengte	Warmte weerstand $1/\Delta$	Warmte door-gangs-coëfficiënt k
	mm					
TL 66	0,63	66	13,2	20	1,95	0,47
	0,75		14,4			
TL 96	0,63	66	14,6	20	3,24	0,29
	0,75		15,7			



detail voeg LL



detail voeg TL

## Algemeen

Isowand® is de prefab-wand met doorschroeftechniek voor de conventionele industriële bouw.

De sandwichtechnologie heeft zijn waarde op schitterende wijze bewezen, ook bij extreme temperaturen en onder verschillende klimatologische omstandigheden.

De huiden zijn van staalplaat en voorzien van Galfan® coating en een gekleurde oppervlakteveredeling; de kern ervan bestaat uit polyurethaan hardschuim.

De geprofileerde of vlakke huiden stabiliseren en beschermen de bouwkundige elementen bij de inwerking van mechanische krachten. De oppervlakteveredeling met de kunststof-folie Platal® of Pladur® zorgt voor een uitstekende corrosiebescherming.

## Samenstelling

Isowand® is samengesteld uit staal, aluminium of RVS en heeft een kern van (H)CFK-vrij polyurethaan schuim met een soortelijk gewicht van 45 kg/m<sup>3</sup>.

Uitvoering in aluminium en RVS alleen mogelijk bij een minimale afname van 500 m<sup>2</sup>.

## Coatings en kleuren

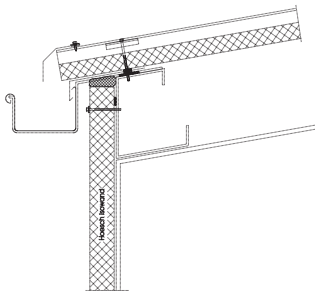
Isowand® is voorzien van de volgende coatingsystemen:

- PVDF laksysteem in 2- of 3-laags resp. 25 of 40 micrometer.
- HDP laksysteem in laagdikte 40 en 50 micrometer
- Tedlar foliesysteem in laagdikte 40 micrometer (alleen op staalplaat)
- Polyester laksysteem in laagdikte 25 micrometer

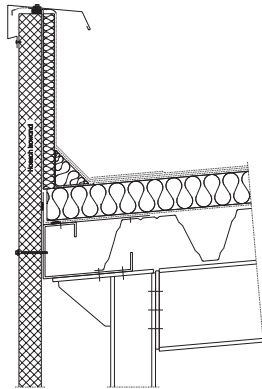
Kleurmogelijkheden in genoemde coatings:

PVDF:	standaardkleuren:	RAL 9002, 9006, 9007, 9010, 7016
	exclusieve kleuren:	(zie onze kleurenkaart)
	andere kleuren:	alle kleuren mogelijk bij een minimale afname van 500 m <sup>2</sup> (kleurcode opgeven)
HDP:	standaardkleur:	alle kleuren mogelijk bij een minimale afname van 500 m <sup>2</sup> (kleurcode opgeven)
	Tedlar:	standaardkleur: 77025 (lichtgrijs)
	andere kleuren:	volgens kleurschema op aanvraag bij minimale afname van 500 m <sup>2</sup> (kleurcode opgeven)
Polyester:	standaardkleuren:	RAL 9002, 9006, 9007, 9010, 7016
	andere kleuren:	volgens kleurschema op aanvraag bij minimale afname van 500 m <sup>2</sup> (kleurcode opgeven)

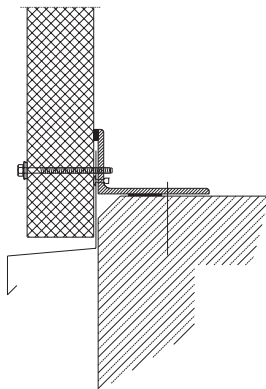
## Detaileringen



dakgoot



dakkap



onderdorpel

## Brandeigenschappen

De elementen dragen niet bij tot de instandhouding van de brand. Ze worden alleen in het onmiddellijke verwerkingsgebied van een externe brandbelasting beschadigd en doven uit zichzelf. De elementen dragen niet bij aan een noemenswaardige vergroting van de brandlast in het gebouw, noch aan de uitbreiding van de brand. Ontvlambaarheid: klasse 2, niet licht ontvlambaar. Uitbreiding vuur: klasse 3, matige bijdrage.

## Montage

De montage geschiedt door speciaal hiervoor opgeleide montagebedrijven. De bevestiging op de onderconstructie vindt plaats door schroefbevestiging door en door op een daarvoor ontworpen achterconstructie (regelwerk). De afmetingen en de hart op hart afstanden van het regelwerk wordt door berekening bepaald door derden.

## Geluideigenschappen

Isowand® bereikt de geluids-isolatie-waarde R'w van 25 dB conform testrapport nr 42 08912 76-3 dd 10 maart 1977 afgegeven door het "Staatliche Material-prüfungs-amt Nordrhein-West-falen" te Dortmund. Deze waarde ligt gunstig in relatie tot het gewicht per oppervlakte-eenheid en in vergelijking met andere elementen van gelijk gewicht. Dit geldt voor alle leverbare dikten.

## Sterkte

Berekening van Isowand® geschiedt volgens "Zulassung" nr Z-10.4.2.43. Overspanningstabellen, indeling in kleurgroepen, uitgebreide technische informatie e.d. zijn op aanvraag verkrijgbaar.